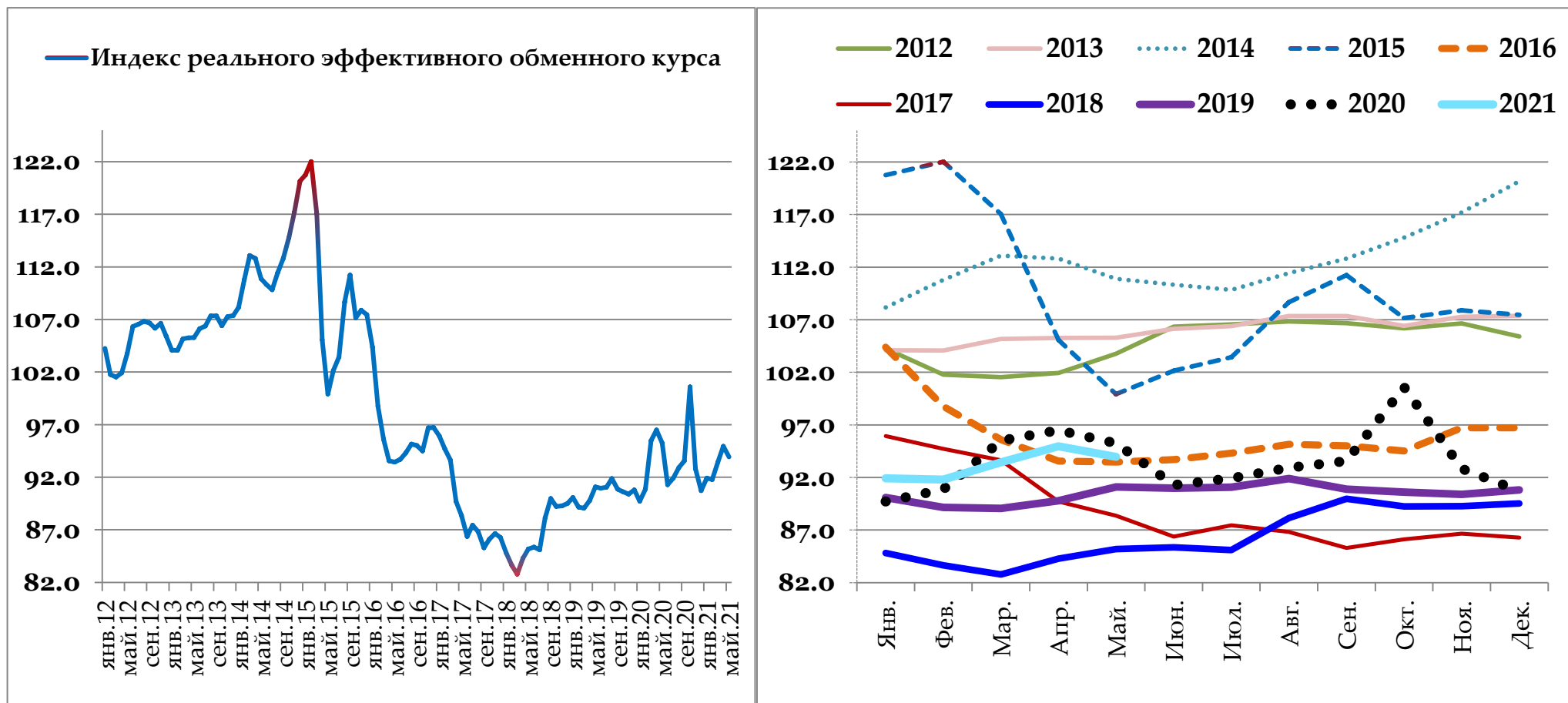
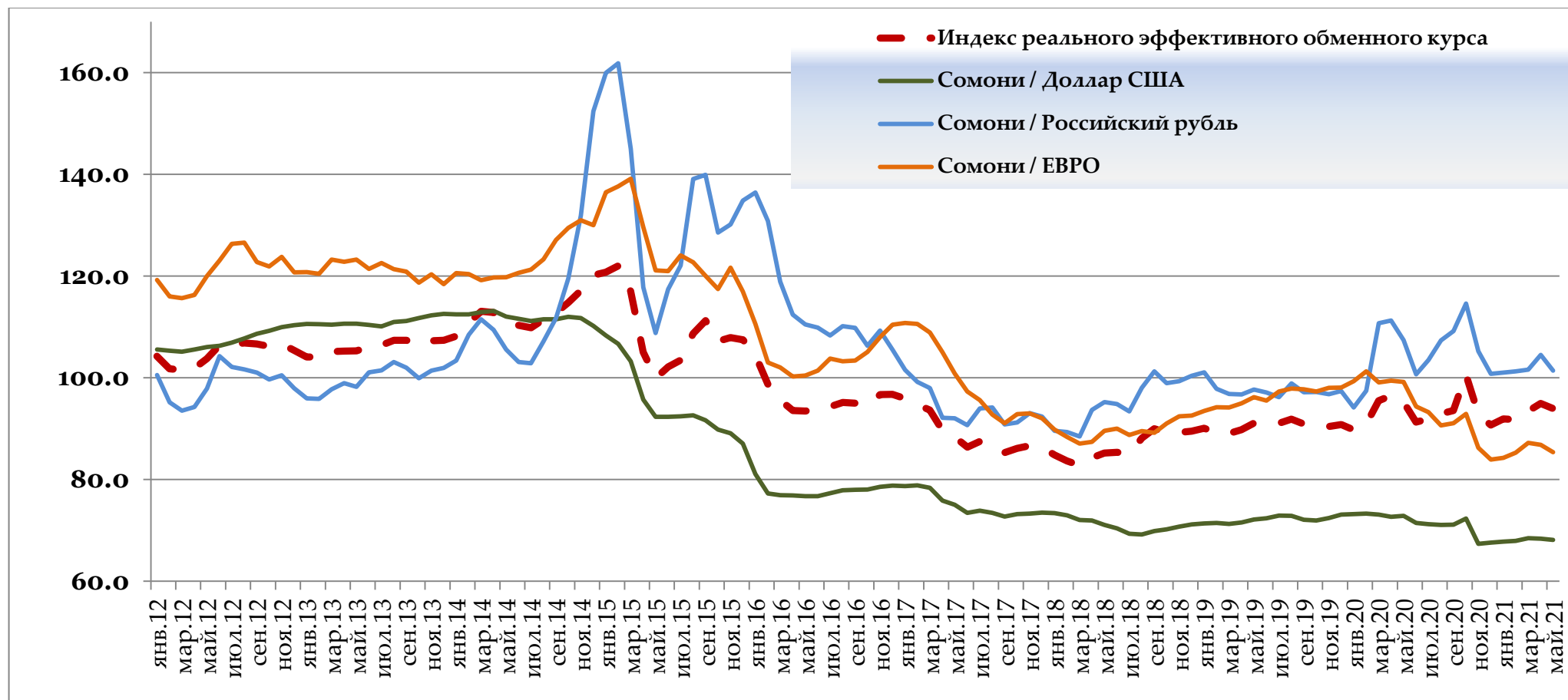


Индекс реального эффективного обменного курса сомони (Дек. 09 = 100) по состоянию на май 2021 года



Примечание: С октября 2020 года показатель рассчитывается с учетом вклада Республики Узбекистан.

Индексы реального обменного курса сомони к валютам стран торговых партнеров (дек.09=100) по состоянию на май 2021 года



Примечание: С октября 2020 года показатель рассчитывается с учетом вклада Республики Узбекистан.

Источник: НБТ

Департамент монетарной политики, исследования и развития